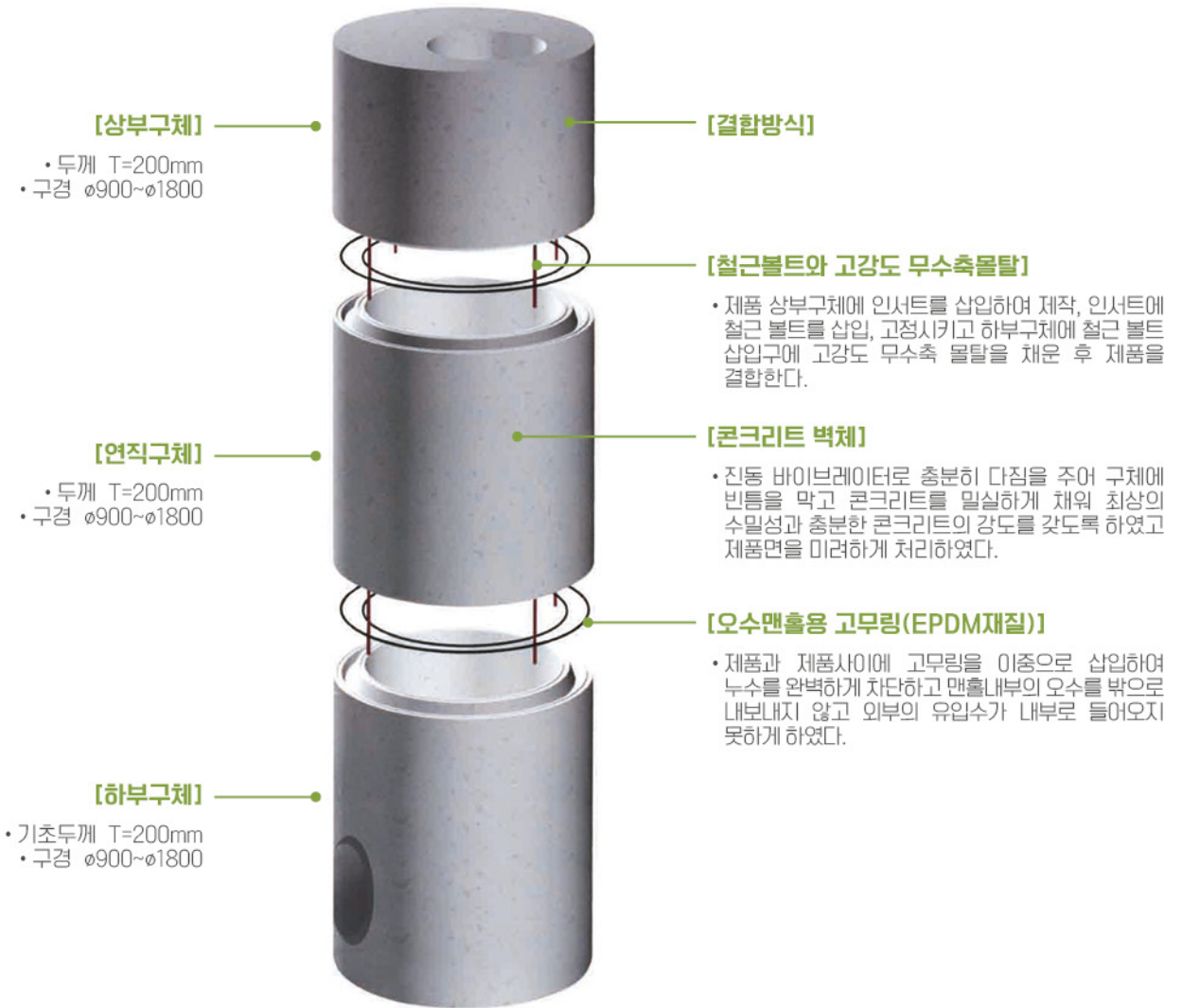
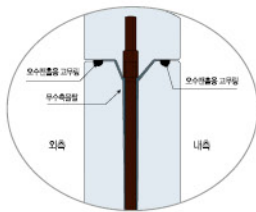


## 하수도용 콘크리트 맨홀블록(KS F 4012)



### 콘크리트 맨홀블록 접합 구조

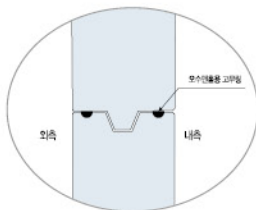
#### 1. 일체화 구조를 위한 철근 볼트 보강



접합부 보강  
(고강도 무수축 그라우트+철근)



#### 2. 이중 지수용 고무링



기본 접합 단면

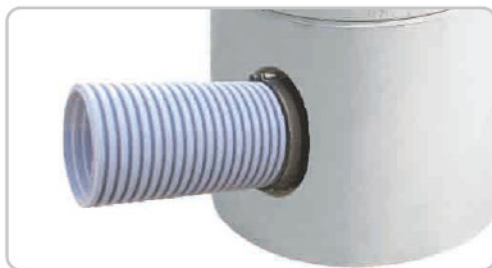


## 🔗 특징

- **각도 조정**  
타 시공법과 달리 맨홀의 콘크리트 두께 부분에서 각도 조정이 상, 하, 좌, 우 20° 내외까지 가능하여 현장의 여건에 맞게 하수관로의 시공이 가능
- **하수 유속감소의 최소화**  
맨홀 두께 부분에 미리 설치된 커넥터의 의하여 맨홀 인버터와 하수관 연결부의 정밀 시공이 가능하여 수리학적으로 하수 유속의 감소를 최소화
- **쉬운 조립법**  
조립방법이 간단하고 쉬우며, 시공 시 보호콘크리트 타설과 같은 불필요한 부대작업이 필요없어 누구나 쉽게 시공할 수 있음
- **완벽한 수밀**  
커넥터가 맨홀에 일체로 성형되므로 각도 조정으로 인한 누수의 염려가 없음
- **하수관 연결부의 완벽한 수밀보장**  
특허받은 맨홀일체형 Flexible 커넥터를 채택하여 접속관 연결부의 수밀이 완벽히 보장
- **하수관 연결부 시공의 경제성**  
획기적인 접속관 연결공법을 채택하여 연결부 공사비를 대폭 낮추었음
- **하수관종에 관계없는 뛰어난 호환성**  
PE이중벽관, PE삼중벽관, 고강성PVC이중벽관, 내충격PVC관, PSS관, HEPE관, GPR관, 수지파형강관, 덕타일주철관, 콘크리트관, 레진관 등 모든종류의 접속관 연결이 가능
- **부공기압 시험기준에 적합**  
ASTM C 1244M-05a(1244-93) Standard test method for concrete sewer manholes by the negative air pressure(vacuum) test 에 만족하는 제품만을 공급
- **타공법과 차별화되고 간단한 접속관의 각도 조정성**  
접속관 접속시 현장여건에 따라 필요한 미세각도 조정이 간단하여 시공품질을 향상시킬 수 있음

## 🔗 접속연결

- **각도 조절 고무커넥터형 PC 맨홀은 시공이 쉽고 빠르고 수밀이 우수함**  
맨홀과 각도조절 고무커넥터가 일체형으로 생산되어 이음부의 누수가 없으며, 고무커넥터의 유연성으로 커넥터와 접속관의 각도조절을 가능하게 합니다. 접속관을 삽입한 후 환봉밴드를 결속하는 작업으로 하수관 연결이 완료되며, 맨홀 내부에서 인버터와 하수관의 접속부분에 물탈 충전 등 마감작업 필요 없이 각도 조정이 가능한 유일한 공법으로 시공성 및 경제성이 뛰어남



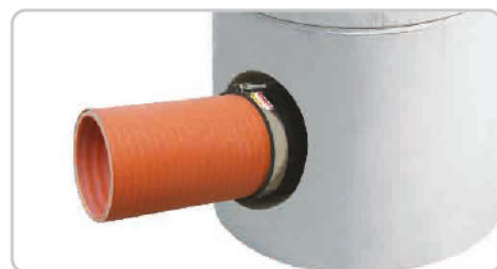
🔗 PVC 고강성 이중벽관



🔗 유리섬유 복합관



🔗 PE 2중벽관

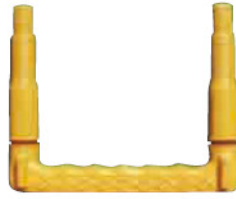


🔗 PE 3중벽관

## 부속품



고무링



사다리



접착제



고무커넥터



연결볼트



관접합시트

## 표준 규격표

[단위 : mm]

품목		규격	물품식별번호
부속품	고무링	ø900mm	22738311
		ø1200mm	22738310
		ø1500mm	22738309
		ø1800mm	22738308
	사다리	ø200×200mm	22738312
		ø300×200mm	22738313
	연결볼트	ø16×200mm	22738314
	고무커넥터	ø150mm	22757865
		ø200mm	22757866
		ø250mm	22757867
		ø300mm	22757868
접착제(무수축물탈)			22760568

# 하수도용 콘크리트 맨홀블록(원형) LIST

구분	직경(φ)	높이(H)	두께(t)	물품식별번호	단가(원)	비고		
하부구체	소형(φ600)	600	600	150	22882761	225,000		
	1호(φ900)	900	600	200	22749991	256,000		
		900	1000	200	22750087	329,000		
	2호(φ1200)	1200	1000	200	22912283	438,000		
		1200	1200	200	22750081	522,000		
	3호(φ1500)	1500	1500	200	22750083	835,000		
	4호(φ1800)	1800	1300	200	22750085	998,000		
		1800	1800	200	22750086	1,508,000		
	연직구체	1호(φ900)	900	500	200	22738374	133,000	
			900	1000	200	22738375	208,000	
2호(φ1200)		1200	500	200	22738367	180,000		
		1200	1000	200	22750080	364,000		
3호(φ1500)		1500	500	200	22738321	215,000		
		1500	1000	200	22750082	431,000		
4호(φ1800)		1800	500	200	22738395	334,000		
		1800	1800	200	22750084	607,000		
부속품		고무링	600			23175648	10,000	
			900			22738311	16,000	
	1200				22738310	21,000		
	1500				22738309	23,000		
	1800				22738308	30,000		
	사다리	200		200	22738312	11,000		
		300		200	22738313	14,000		
	연결볼트	16		200	22738314	8,000		
	접착제				22760568	18,000	25kg	
	고무커넥터	150			22757865	44,000		
		200			22757866	46,000		
		250			22757867	52,000		
		300			22757868	59,000		
상부구체	소형(φ600)	600	200	150	22882760	60,000		
		600	300	150	22882762	88,000		
		600	400	150	22882763	116,000		
	1호(φ900)	900	200	200	22738376	119,000		
		900	300	200	22738377	133,000		
		900	400	200	22738378	140,000		
		900	500	200	22738379	150,000		
		900	600	200	22738380	171,000		
		900	700	200	22738381	200,000		
	2호(φ1200)	1200	200	200	22738368	189,000		
		1200	300	200	22738369	229,000		
		1200	400	200	22738370	264,000		
		1200	500	200	22738371	297,000		
		1200	600	200	22738372	329,000		
		1200	700	200	22738373	398,000		
	3호(φ1500)	1500	200	200	22738317	310,000		
		1500	300	200	22738318	358,000		
		1500	400	200	22738319	400,000		
		1500	500	200	22738320	444,000		
		1500	600	200	22738316	518,000		
		1500	700	200	22738315	568,000		
	4호(φ1800)	1800	250	200	22738387	428,000		
		1800	350	200	22738388	468,000		
		1800	450	200	22738389	498,000		
		1800	550	200	22738390	560,000		
		1800	650	200	22738391	618,000		
		1800	750	200	22738392	668,000		

## 사각 콘크리트 맨홀블록 조립식

### 특징

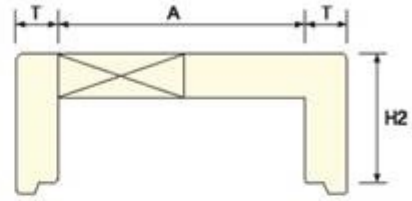
- 습식제품으로 완벽한 수밀을 보장한다.
- 사다리 매립 설치와 고무링 설치도 가능하며 현장에서의 시공이 용이하고 공기가 단축되는 경제적인 제품이다.
- 사각형태의 경우 관로 유출입을 사방으로 할 수 있으며 대구경관 접합이 가능하다.

### 장점

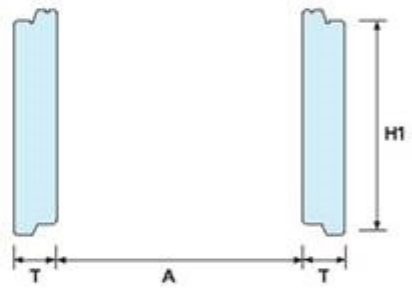
- 프리캐스트 맨홀이며 하부구체와 연직구체, 상부구체로 조립되며 높이 변화와 관계없이 시공이 용이하다.
- 현장 타설이 아닌 공장에서 직접 생산하므로 균일한 품질을 얻을 수 있다.
- 원형맨홀 적용이 어려운 현장에서 대형관의 접합이 용이하다.
- 일반타설에 비해 공기 단축이 가능하며, 작업자의 숙련도에 관계없이 동일한 시공결과를 기대할 수 있다.



● 상부구체



● 연직구체



● 하부구체

